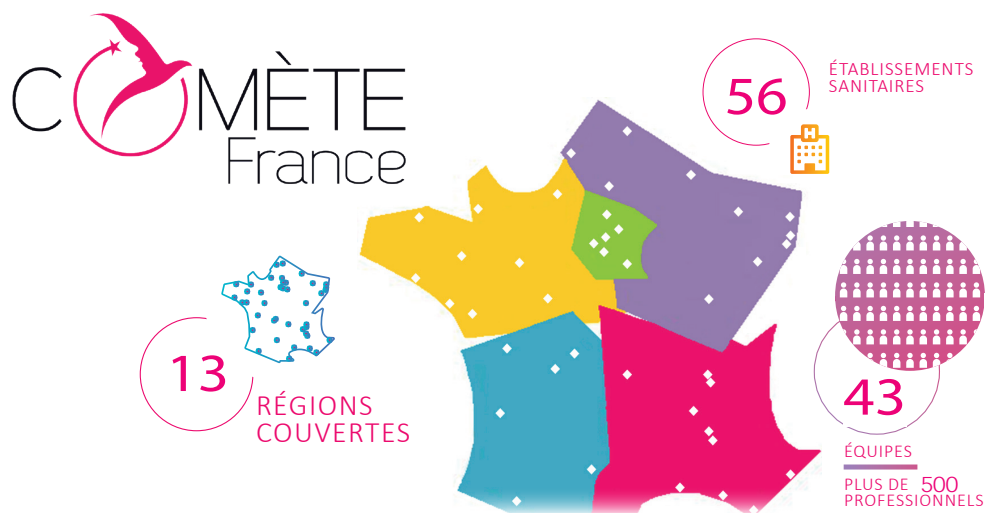


## Nos lieux d'intervention :

- Centre de Médecine Physique et de Réadaptation Bretegnier à **Héricourt (70)**
- Centre de Réadaptation Cardiologique Pneumologique :
  - La Grange-sur-le-Mont à **Pont d'Héry (39)**
  - Les Hauts de Chazal à **Franais (25)**
- Clinique Médicale Brugnon Agache à **Beaujeu (70)**



\* Les actions menées par Comète France sont cofinancées par :



# COMÈTE France Héricourt

## Promouvoir et faciliter l'intégration socioprofessionnelle des personnes en situation de handicap,

dès leur hospitalisation, en établissements de Soins de Suite et de Réadaptation spécialisés



Fondation  
**ARC-EN-CIEL**



## Unité d'Insertion Socio-Professionnelle Comète Héricourt (UISP)

Centre de Médecine Physique et de Réadaptation Bretegnier

1<sup>er</sup> étage • 14 rue du Docteur Gaulier • 70400 Héricourt

Tél. 03 84 46 56 94

cmpr-comete@fondation-arcenciel.fr

Pour plus d'informations:  
**www.cometefrance.com**

OU

**regardez la vidéo  
de présentation**



# Notre spécificité

Une démarche précoce d'insertion intégrée dans le programme de soins en 4 points fondamentaux



## Précocité

La méthodologie développée par Comète France inscrit l'insertion professionnelle des patients comme une priorité, au même titre que la mise en place des traitements médicaux. La précocité d'accompagnement, pendant l'hospitalisation, permet de mettre en œuvre un **projet d'insertion** (emploi, formation ou études) le plus tôt possible **après la sortie de l'établissement de soins**.

## Interdisciplinarité

L'équipe Comète France travaille en étroite collaboration avec les acteurs impliqués dans le parcours de la personne, à la fois à **l'intérieur de l'établissement de soins** (équipes médicales, paramédicales et sociales) **et à l'extérieur** (Assurance maladie, Services de santé au travail, MDPH, Service public de l'emploi, entreprises, écoles/universités...).

## Globalité

Toutes les dimensions (médicales, sociales, familiales, professionnelles...) sont **explorées, évaluées et intégrées au projet d'insertion** avec, si nécessaire, la mise en place de moyens de compensation (adaptation du logement, de la situation de travail, permis de conduire...).

DES PLANS D'ACTIONS  
DÉBOUCHENT SUR :



un  
emploi



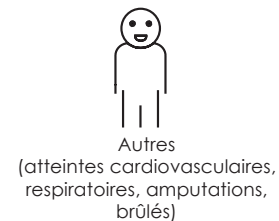
une  
entrée en  
formation



une  
reprise  
d'études

## Personnalisation

Avec la participation active et volontaire de la personne, un **accompagnement individualisé**, tenant compte de l'ensemble de son environnement (médical, professionnel, social, familial...) est mis en place.



Cette unité vous accompagne pour vous donner les clés :



Du maintien au poste de travail /  
dans la formation initiale



Du maintien dans l'emploi au sein de  
l'entreprise : le reclassement professionnel



De la reconversion professionnelle

Quelques exemples d'actions possibles :

- Conseils/orientation/informations sur les démarches liées à la reprise professionnelle
- Étude du parcours professionnel et recueil des projets envisagés
- Montage de dossiers administratifs
- Accompagnement dans les démarches liées à l'emploi
- Mise en relation avec les services de santé au travail, les employeurs, les référents handicaps et autres personnes concernées (toujours avec l'accord de la personne accompagnée)
- Mise en relation avec les partenaires de la prévention de la désinsertion professionnelle
- Étude de poste, préconisations, mise en place d'aménagements, lien avec les financeurs
- Démonstration et essai d'aides techniques
- Actions relatives aux déplacements domicile/travail/formation
- Mise en situation (Essai encadré, PMSMP)
- Prescription de dispositif de bilans (bilan de compétences, Inclu'pro, selon le profil de la personne)
- Élaboration de projet professionnel
- Relais aux structures de l'emploi (Pôle Emploi, Cap Emploi, Mission Locale)
- Soutien psychologique en lien avec le projet professionnel