



## Modalités d'accueil

Prenez contact avec votre **oncologue**, votre **chirurgien** ou votre **médecin traitant** qui nous adressera une demande d'admission\*.

\*Formulaire d'admission disponible sur [www.fondation-arcenciel.fr/admission-pole-sante](http://www.fondation-arcenciel.fr/admission-pole-sante)

## Contact

### Clinique Médicale Brugnon Agache

14 rue des écoles | 70100 BEAUJEU

Tél. 03 84 67 78 72

Fax. 03 84 67 77 02

[cmba-hdj@fondation-arcenciel.fr](mailto:cmba-hdj@fondation-arcenciel.fr)



[cmba@fondation-arcenciel.mssante.fr](mailto:cmba@fondation-arcenciel.mssante.fr) (messagerie de santé sécurisée)

En partenariat avec...



[www.fondation-arcenciel.fr](http://www.fondation-arcenciel.fr)



PERSONNES ÂGÉES

MÉDICO-ÉDUCATIF & HANDICAP

SANTÉ

DOMICILE

Fondation reconnue d'utilité publique à but non lucratif en Bourgogne-Franche-Comté.

# ACCOMPAGNEMENT POST-TRAITEMENT DU CANCER



Fondation  
**ARC·EN·CIEL**

Ensemble, avec vous, pour vous

PÔLE SANTÉ

# Redevenir acteur de sa propre santé !

## Pourquoi ?

**Diminuer** la fatigue.

**Améliorer** la qualité de vie en réduisant les symptômes et les effets secondaires des traitements.

**Initier** une activité physique régulière adaptée au quotidien.

**Créer et maintenir** le lien social.

**Récupérer et développer** ses capacités physiques (musculaires, cardiovasculaires).

**Potentialiser** l'efficacité des traitements.

**Améliorer** son statut nutritionnel.

**Se sentir mieux** dans son corps et reprendre confiance en soi.

## Pour qui ?

Les activités physiques sont recommandées **pendant et après les traitements.**

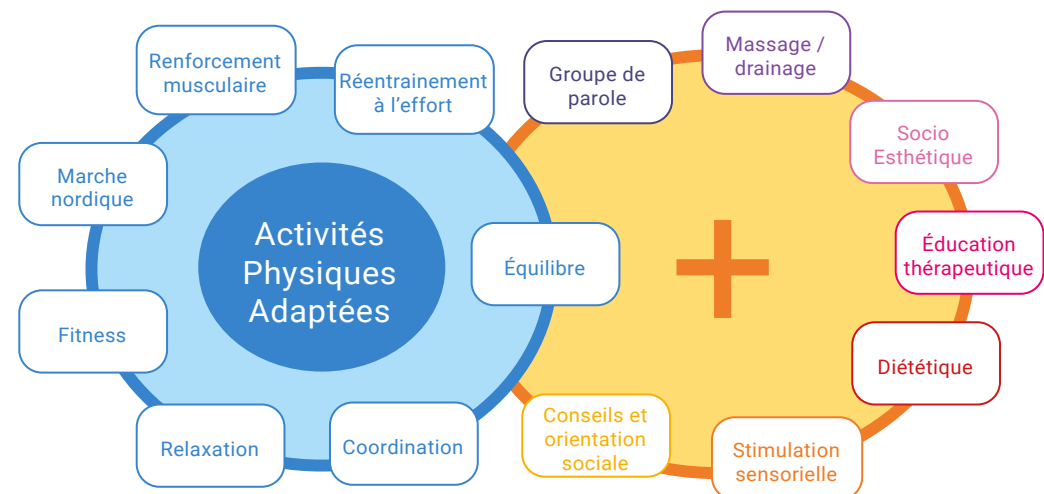
① s'il n'y a pas de contre-indication médicale à la pratique d'une activité physique adaptée.

## Par qui ?

Les activités proposées se déclinent au travers de séances collectives et d'un accompagnement individualisé, encadrées par une **équipe pluridisciplinaire** :

- Enseignant en activités physiques adaptées,
- Kinésithérapeute,
- Ergothérapeute,
- Diététicienne,
- Neuropsychologue,
- Psychologue,
- Assistante sociale,
- Conseillère en image,
- Sexothérapeute,
- Équipe médicale et paramédicale

## Les activités



## Où ? Quand ?

Les activités de rééducation et de réadaptation sont proposées en **hospitalisation de jour**, par **petit groupe**, à raison de **3 demi-journées** par semaine, de **9<sup>h</sup> à 12<sup>h</sup>**.

